

Animer, projeter et imprimer

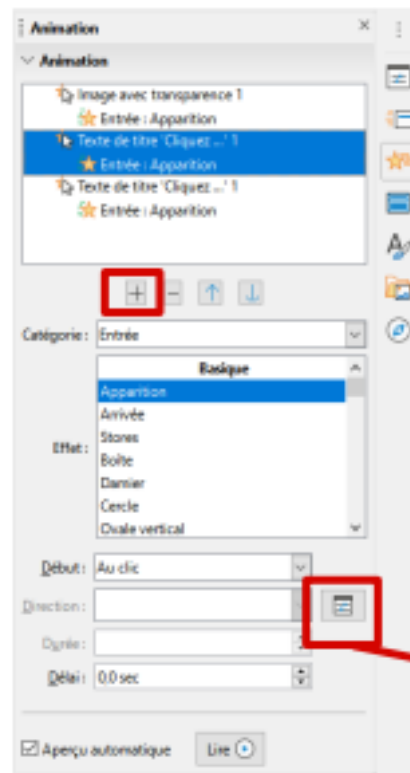
Les animations :

Une animation est un effet d'apparition, de disparition, de mouvement... que l'on applique à une zone ou à une image. Pour ajouter un effet il est donc indispensable de sélectionner un élément. On peut ensuite accéder à l'onglet **Animation** dans **volet des tâches de l'écran** - à droite. Sélectionner une zone puis cliquer sur **Ajouter** pour lui attribuer un effet.. Choisir une catégorie pour choisir l'animation souhaitée.

Plusieurs possibilités :

- Effet **Entrée** pour faire arriver une zone.
- Effet **Sortie** pour faire partir une zone.
- Accentuation et trajectoires pour personnaliser l'effet

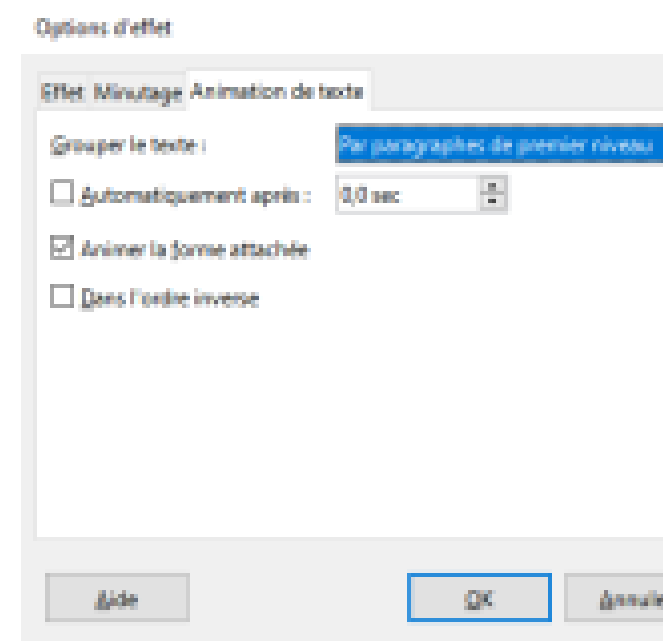
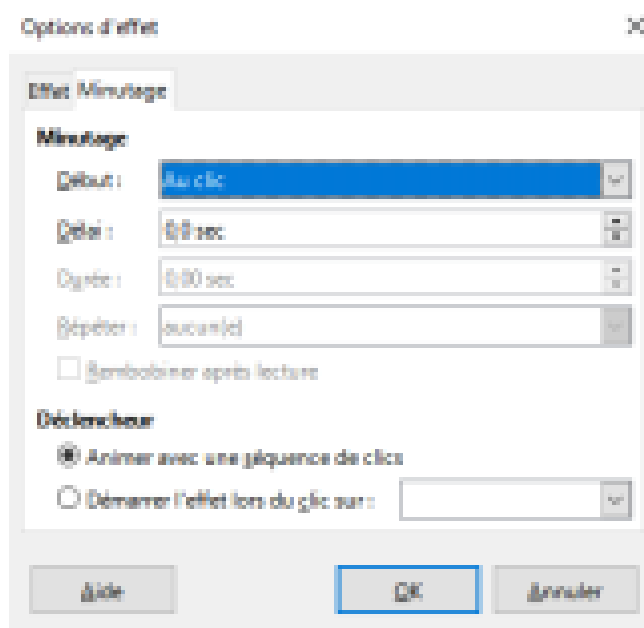
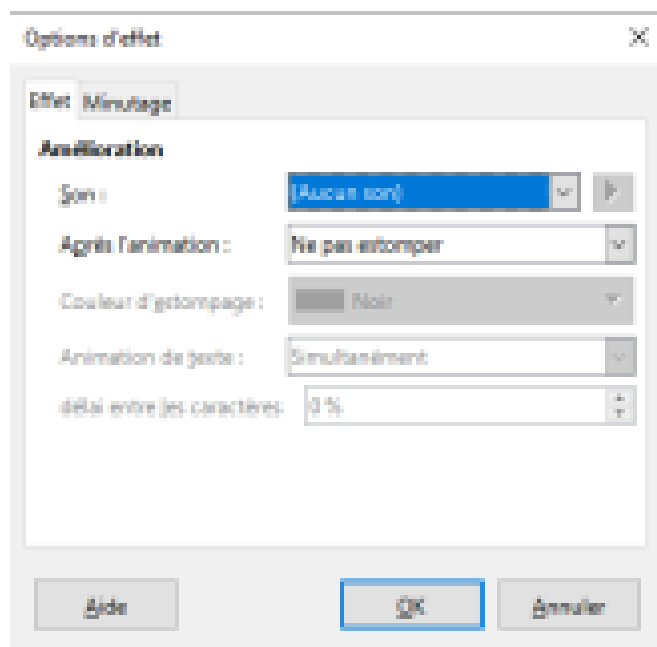
Animer, projeter et imprimer



Pour paramétrer l'animation :

- Effet : direction, son, etc.
- Minutage : clic, vitesse, etc.
- Animation du texte : zone à puces, etc.

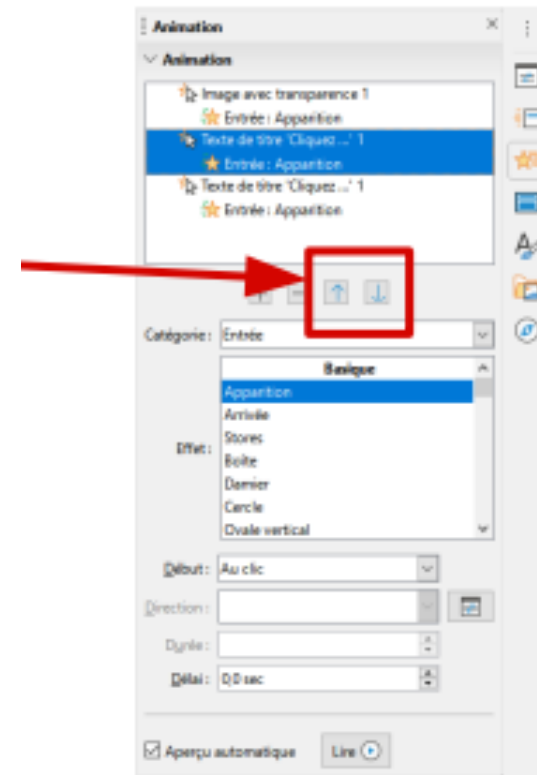
Animer, projeter et imprimer



Animer, projeter et imprimer

On peut **ajouter des animations à plusieurs éléments** d'une même diapo ou **plusieurs animations à un même élément**.

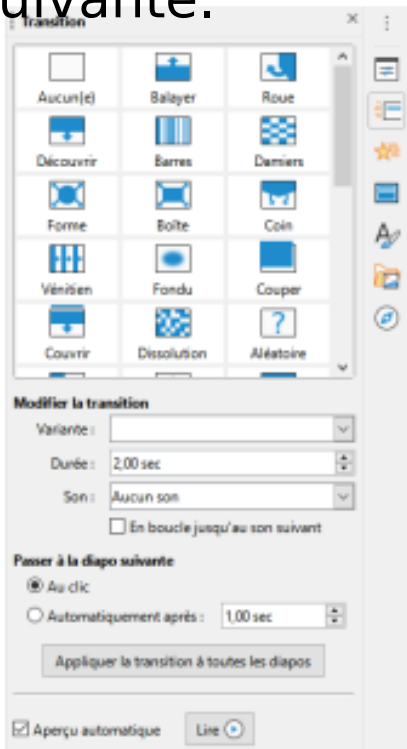
Il faudra ensuite **gérer l'ordre de passage des effets** dans la diapo. Il suffit de sélectionner l'effet dans la liste de la partie droite de l'écran et d'utiliser les flèches pour le faire monter ou descendre.



Animer, projeter et imprimer

Les Transitions :

Les transitions permettent de gérer le passage d'une diapo à la suivante.



Le volet ci-contre permet de **gérer une transition**. Il est possible d'appliquer la même transition à toutes les diapos en utilisant le bouton **Appliquer à toutes les diapos**.

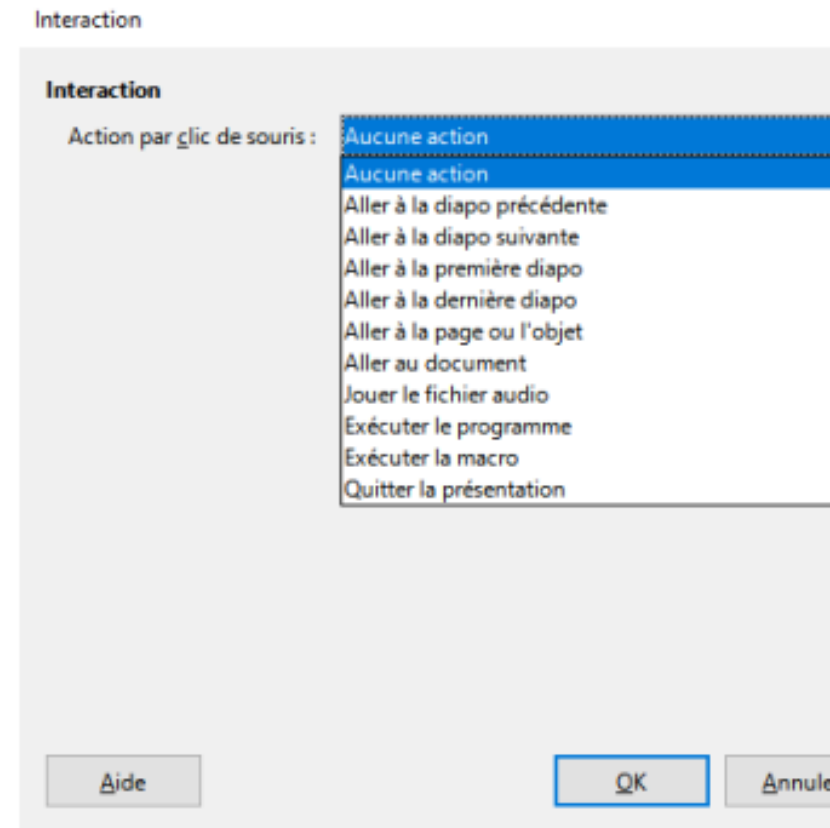
On peut également choisir les paramètres de la transition :

- § Au clic : il faut cliquer pour passer à la diapo suivante
- § Automatiquement : il faut déterminer le « temps d'affichage » de la diapo.
- § Durée
- § Son

Animer, projeter et imprimer

Les Interactions :

Les interactions permettent de gérer la navigation entre les diapos. **Pour ajouter une interaction il est indispensable de sélectionner une zone.** On peut ensuite accéder au menu **Format > Interaction.**



Animer, projeter et imprimer

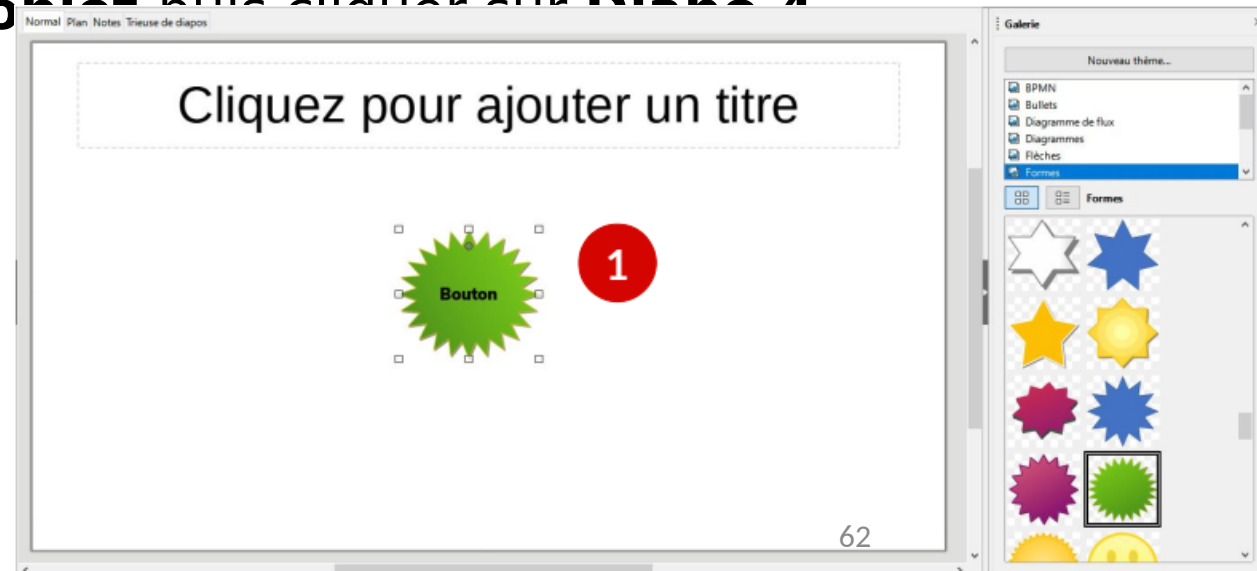
Exemple : Faire un bouton pour aller de la diapo numéro 1 à la diapo numéro 4 :

1- Sélectionner le bouton préalablement créé et lancer le menu **Format >**

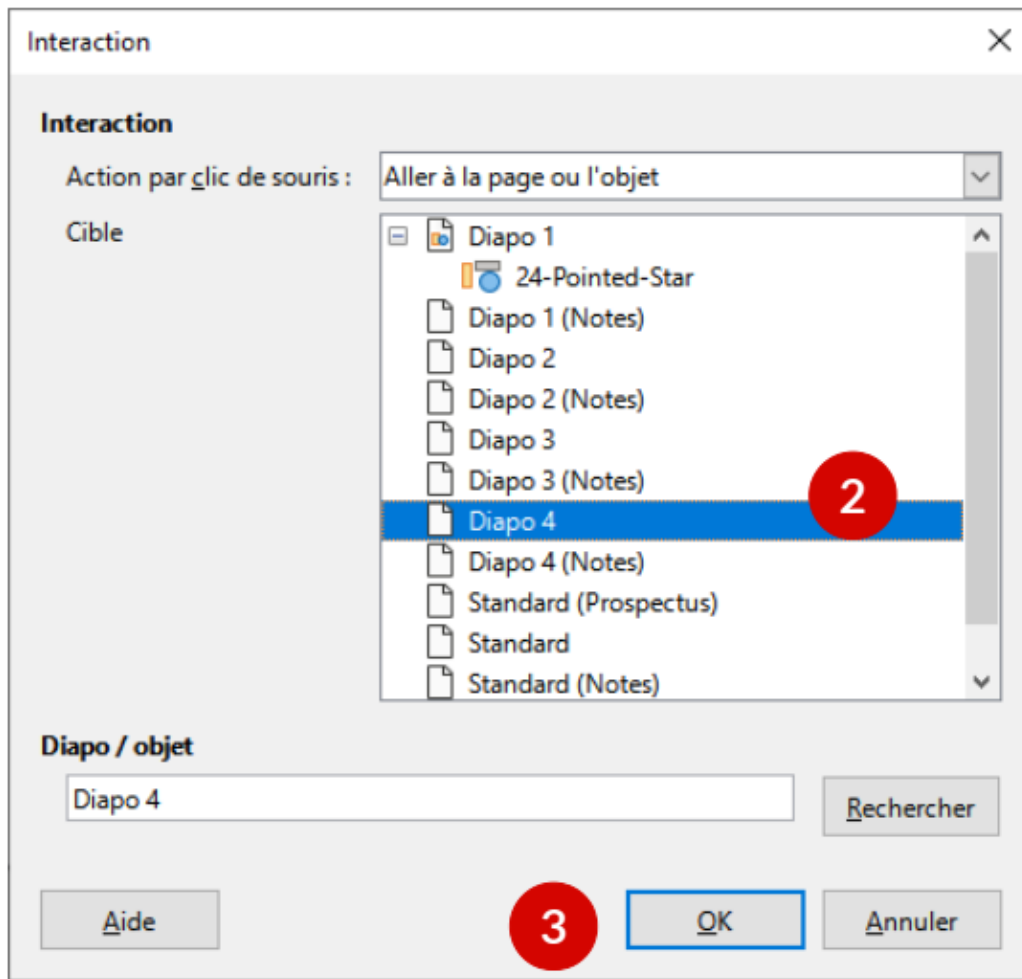
Interaction

2- Choisir **aller à la page ou à l'objet** puis cliquer sur **Diapo 4**

3- Valider en faisant **OK**



Animer, projeter et imprimer



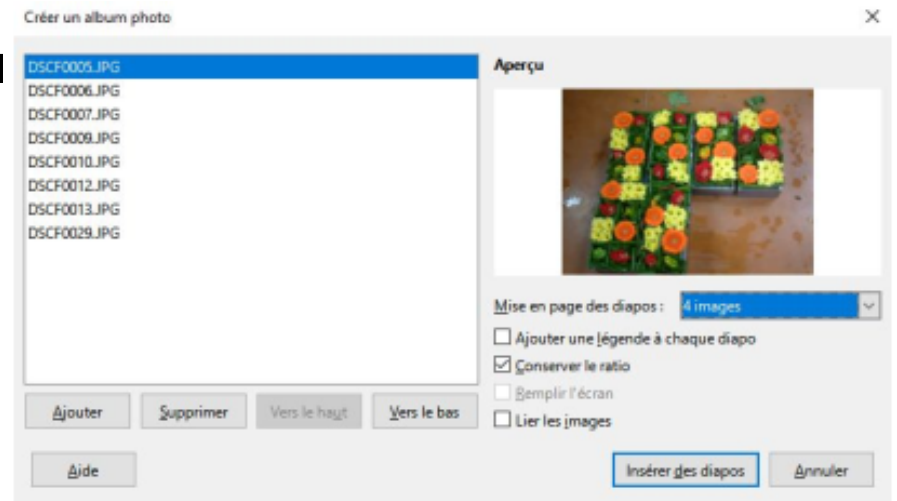
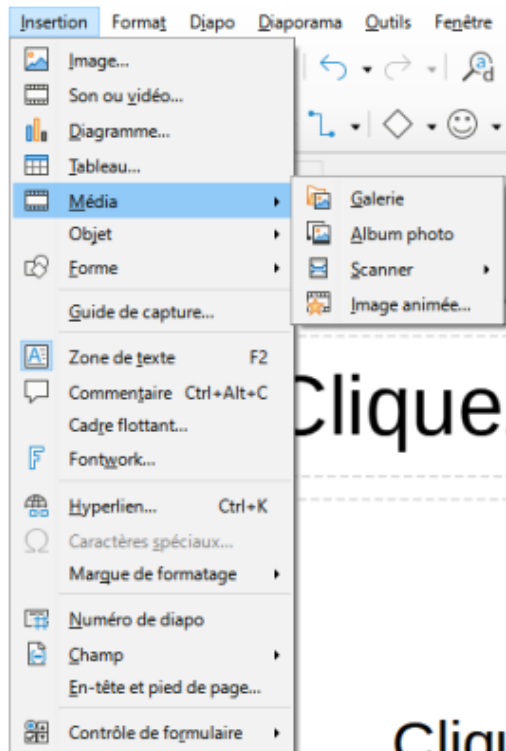
Pour une utilisation optimale, **il est conseillé d'avoir donné un nom à chaque diapositive préalable**. Sinon, si on change l'ordre des diapos ou s'y on en ajoute, le bouton sera toujours à la quatrième.

Animer, projeter et imprimer

Les diaporama de photos :

Cette fonctionnalité permet, à partir d'un dossier d'images, de construire un diapo

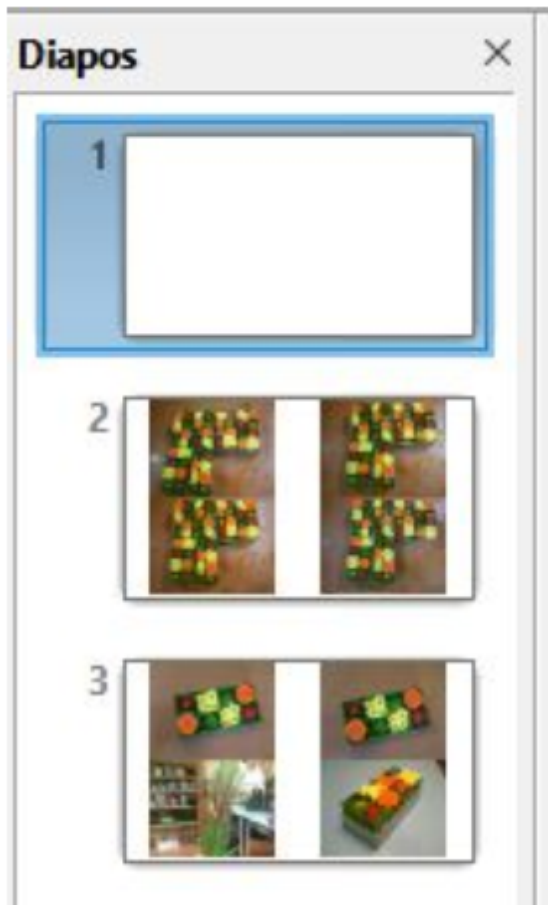
Lancer le menu **Insertion > Média > Album**



Cliquer sur **Ajouter** et **sélectionner des images** sur votre ordinateur.

Choisir le nombre d'images par diapo et cocher la case

Animer, projeter et imprimer

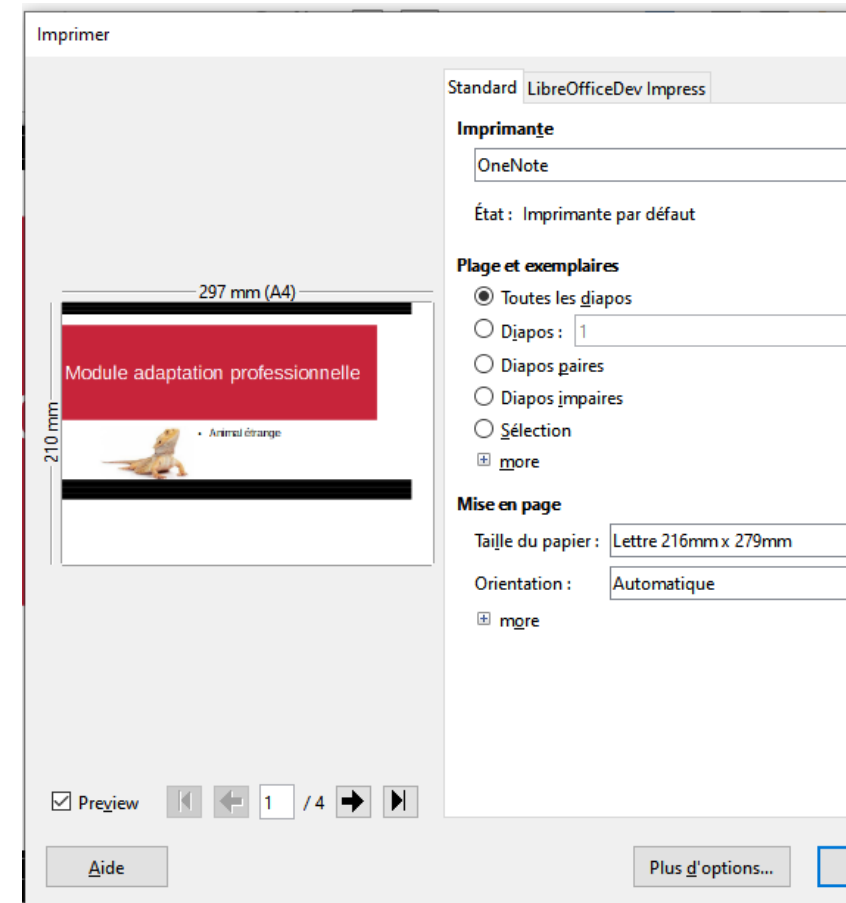


Sur l'exemple, **8 photos** avaient été sélectionnées. Le logiciel a donc créé **2 diapositives avec chacune 4 images** comme demandé.

Animer, projeter et imprimer

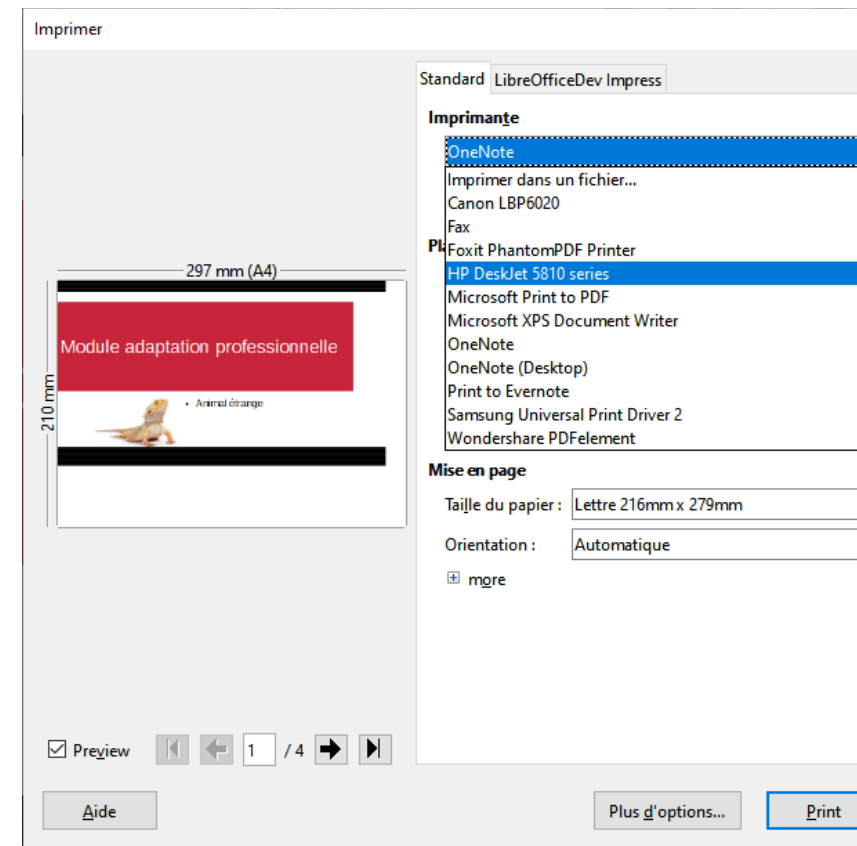
Imprimer

Lorsqu'une présentation est prête à être utilisée, vous pouvez imprimer les diapositives et les notes qui la composent pour en avoir une version papier. Lancez la commande **Imprimer** dans le menu **Fichier** ou appuyez sur Contrôle + P. La boîte de dialogue **Imprimer** s'affiche.



Animer, projeter et imprimer

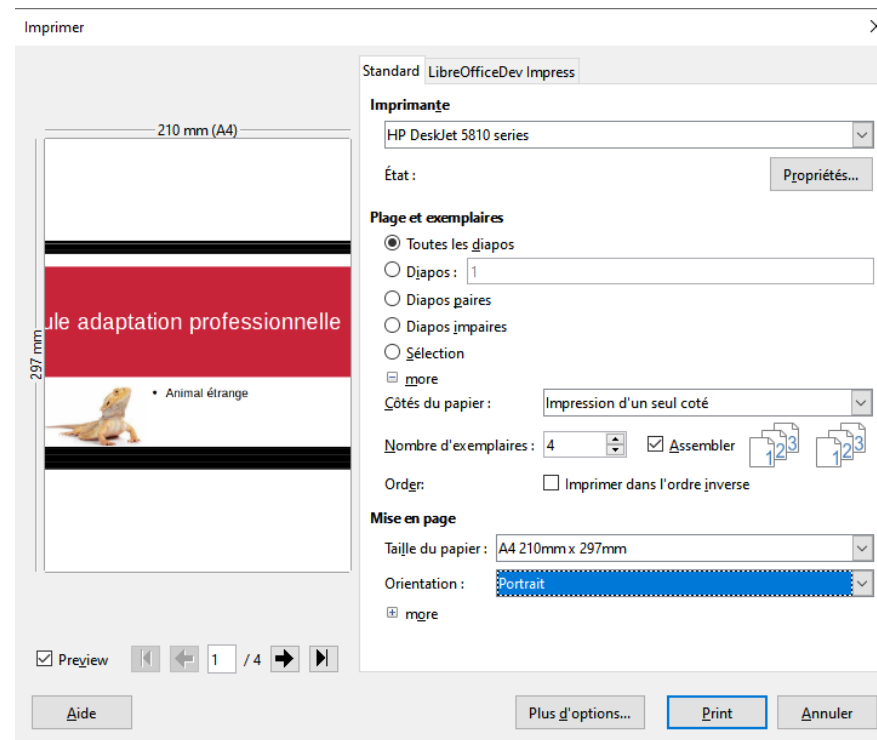
Sélectionner l'imprimante à utiliser



Animer, projeter et imprimer

Sous l'onglet **Standard**, choisir :

- Sous **Plage et exemplaires**, définir les diapositives à imprimer et le nombre d'e
- Sous **Mise en page**, choisir la taille et l'orientation du papier sur lequel se fera l'



Animer, projeter et imprimer

Impression de plusieurs diapo sur une même page :

- Cliquer sur « more »
- Choisir le nombre de pages par feuille
- Valider par « print »

